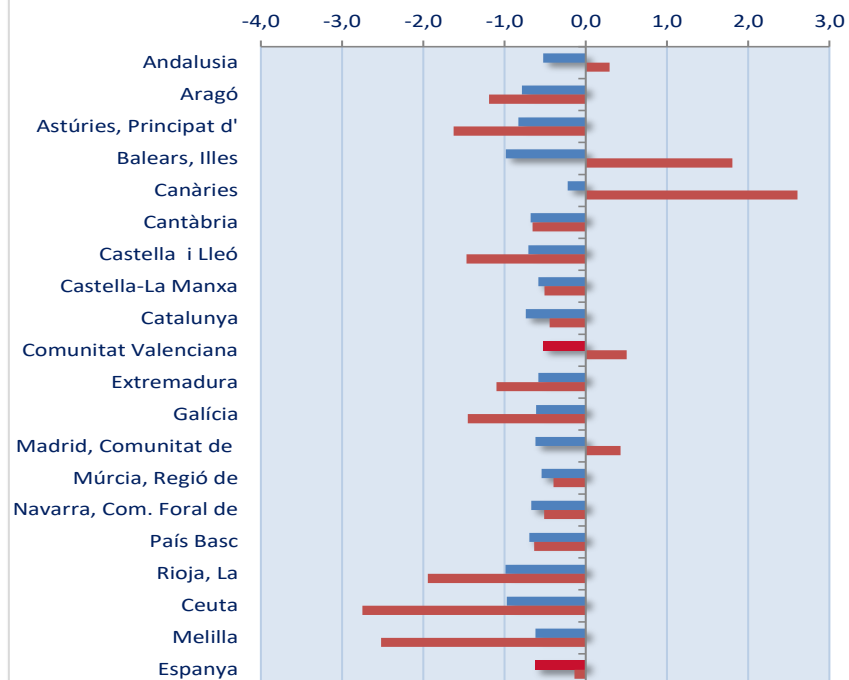


**AFILIACIÓ MITJANA PERSONES TREBALLADORES EN EL RÈGIM ESPECIAL
TREBALL AUTONOM (R.E.T.A.) GENER 2023**

	gen-23	des-22	gen-22	Variació mensual	Variació interanual
Andalusia	562.459	565.418	560.817	-0,5	0,3
Aragó	98.905	99.689	100.098	-0,8	-1,2
Astúries, Principat d'	70.898	71.493	72.071	-0,8	-1,6
Balears, Illes	94.233	95.170	92.565	-1,0	1,8
Canàries	137.569	137.876	134.076	-0,2	2,6
Cantàbria	41.057	41.338	41.328	-0,7	-0,7
Castella i Lleó	186.649	187.980	189.435	-0,7	-1,5
Castella -La Manxa	149.350	150.227	150.116	-0,6	-0,5
Catalunya	553.990	558.114	556.478	-0,7	-0,4
Comunitat Valenciana	360.620	362.529	358.818	-0,5	0,5
Alacant	137.770	138.451	136.636	-0,5	0,8
Castelló	41.163	41.349	41.177	-0,4	0,0
València	181.687	182.729	181.005	-0,6	0,4
Extremadura	79.710	80.180	80.598	-0,6	-1,1
Galícia	204.964	206.225	207.983	-0,6	-1,5
Madrid, Comunitat de	417.467	420.072	415.696	-0,6	0,4
Múrcia, Regió de	102.767	103.331	103.179	-0,5	-0,4
Navarra, Com. Foral de	46.985	47.302	47.228	-0,7	-0,5
País Basc	167.821	168.995	168.895	-0,7	-0,6
Rioja, La	24.574	24.819	25.062	-1,0	-1,9
Ceuta	3.253	3.285	3.345	-1,0	-2,8
Melilla	4.333	4.360	4.445	-0,6	-2,5
Espanya	3.307.604	3.328.403	3.312.233	-0,6	-0,1

**VARIACIÓ MENSUAL E INTERANUAL AFILIACIÓ RETA
GENER 23 - DESEMBRE 22 - GENER 22**



La Comunitat Valenciana és la quarta autonomia en nombre de persones afiliades al RETA mantenint-se en tercer lloc en increment interanual d'afiliacions en aquest règim, amb un augment del 0,5%, situant-se sis dècimes de punt per damunt de la mitjana d'Espanya. La província d'Alacant, com en mesos anteriors, registra el major increment, amb nou dècimes de punt per damunt de la mitjana d'Espanya i tres dècimes de punt per damunt de la mitjana de la nostra Comunitat. L'increment interanual a la província de València és cinc dècimes de punt superior a la mitjana d'Espanya, situant-se Castelló una dècima de punt per damunt de la mitjana nacional i cinc dècimes de punt per davall respecte a la nostra Comunitat.

La variació intermensual en la Comunitat Valenciana se ha situat novament en el -0,5%, amb 1.909 afiliacions mitjanes menys, sent aquest percentatge una dècima de punt inferior al recollit a Espanya, que ha comptat amb 20.799 afiliacions menys. Atés el gènere, el nombre de treballadors autònoms en la Comunitat Valenciana han retrocedit en l'últim mes en 1.288 persones (-0,6%), mentre que les treballadores afiliades mitjanes al RETA en la Comunitat Valenciana han disminuït al gener en 621 persones (-0,5%).