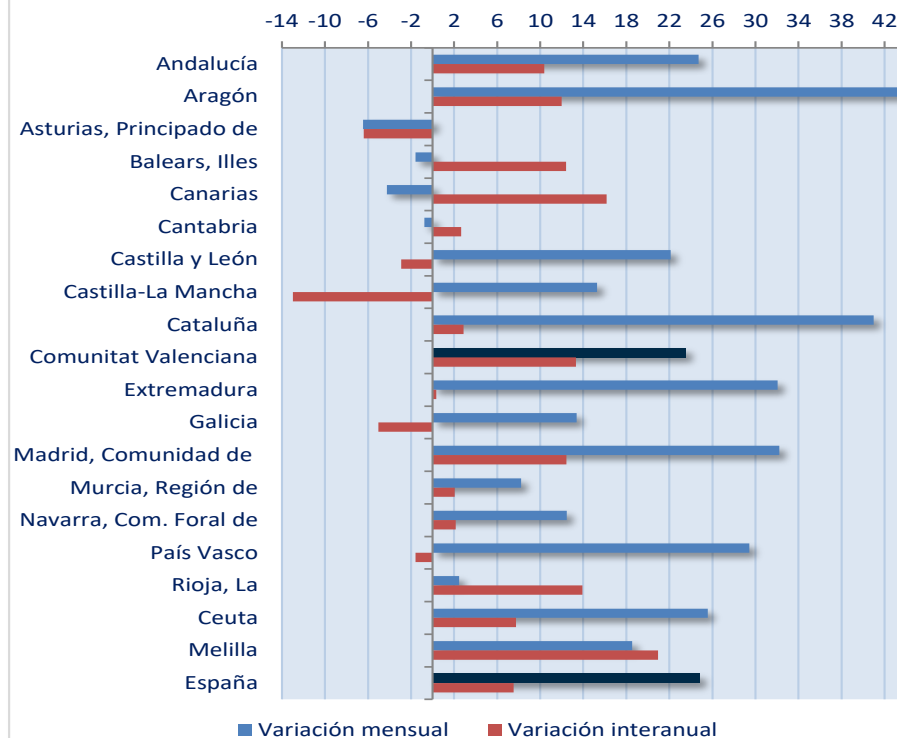


**MATRICULACIÓN DE VEHÍCULOS. INFORMES PREDEFINIDOS.  
MATRICULACIONES POR PROCEDENCIA Y MES.**

	sep-22	ago-22	sep-21	Variación mensual	Variación interanual
Andalucía	14.809	11.874	13.415	24,7	10,4
Aragón	2.458	1.713	2.195	43,5	12,0
Asturias, Principado de	1.377	1.472	1.471	-6,5	-6,4
Balears, Illes	2.477	2.517	2.204	-1,6	12,4
Canarias	5.183	5.413	4.462	-4,2	16,2
Cantabria	1.047	1.055	1.020	-0,8	2,6
Castilla y León	3.645	2.985	3.755	22,1	-2,9
Castilla-La Mancha	2.911	2.525	3.346	15,3	-13,0
Cataluña	16.241	11.519	15.787	41,0	2,9
<b>Comunitat Valenciana</b>	<b>10.128</b>	<b>8.199</b>	<b>8.938</b>	<b>23,5</b>	<b>13,3</b>
<i>Alicante</i>	5.316	4.500	3.978	18,1	33,6
<i>Castellón</i>	858	633	957	35,5	-10,3
<i>Valencia</i>	6.344	3.066	4.003	106,9	58,5
Extremadura	1.141	864	1.137	32,1	0,4
Galicia	3.759	3.315	3.958	13,4	-5,0
Madrid, Comunidad de	36.672	27.733	32.613	32,2	12,4
Murcia, Región de	2.726	2.519	2.671	8,2	2,1
Navarra, Com. Foral de	948	843	928	12,5	2,2
País Vasco	3.079	2.379	3.129	29,4	-1,6
Rioja, La	417	407	366	2,5	13,9
Ceuta	167	133	155	25,6	7,7
Melilla	179	151	148	18,5	20,9
<b>España</b>	<b>109.364</b>	<b>87.616</b>	<b>101.698</b>	<b>24,8</b>	<b>7,5</b>

Fuente: Portal estadístico de la Dirección General de Tráfico.

**VARIACIÓN MENSUAL E INTERANUAL DE  
MATRICULACIÓN DE VEHÍCULOS  
SEPTIEMBRE 2022 - AGOSTO 2022 - SEPTIEMBRE 2021**



Durante el mes de septiembre del año en curso, la matriculación de vehículos en la Comunitat Valenciana arroja un incremento interanual del 13,3%, superando en 5,8 puntos porcentuales la media de España y ocupando el tercer lugar por comunidades autónomas, tan solo precedida por Canarias y La Rioja.

La variación intermensual ha ofrecido un saldo positivo del 23,5% con cerca de 2.000 matriculaciones más que durante el mes de agosto. El porcentaje intermensual se encuentra 1,3 puntos por debajo de la media nacional, resultando las comunidades de Aragón y Cataluña las que han registrado la mayor variación positiva.

Nuestra comunidad representa el 9,3% del total de nuevas matriculaciones en España para este periodo, siendo precedida por Madrid que representa el 33,5%, seguida de Cataluña con el 14,9% y Andalucía con el 13,6%.