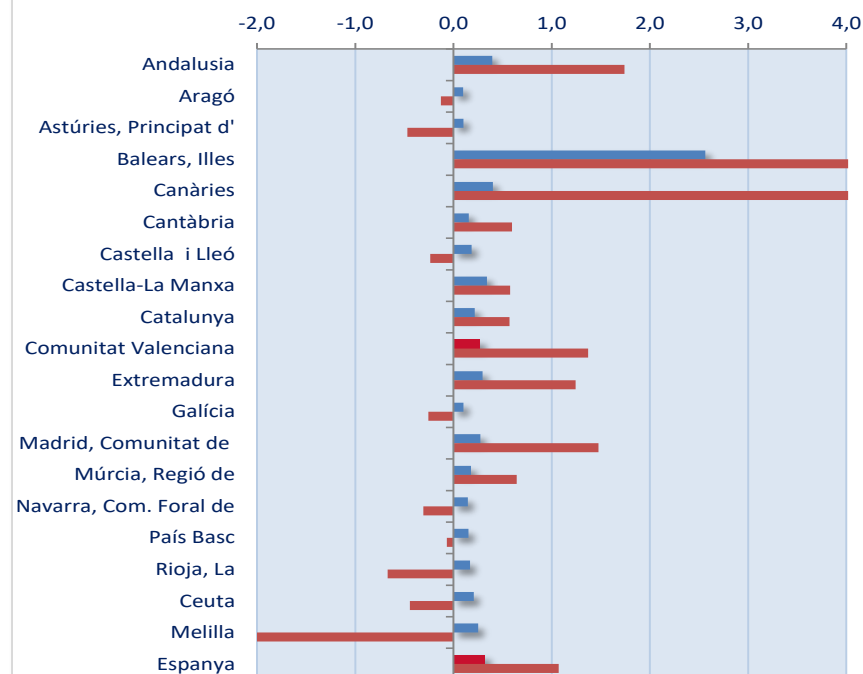


AFILIACIÓ MITJANA PERSONES TREBALLADORES EN EL RÈGIM ESPECIAL
TREBALL AUTÒNOM (R.E.T.A.) MAIG 2022

	mai-22	abr-22	mai-21	Variació mensual	Variació interanual
Andalusia	567.324	565.087	557.614	0,4	1,7
Aragó	100.346	100.246	100.476	0,1	-0,1
Astúries, Principat d'	72.325	72.252	72.665	0,1	-0,5
Balears, Illes	99.033	96.558	93.502	2,6	5,9
Canàries	136.127	135.583	130.800	0,4	4,1
Cantàbria	41.615	41.550	41.368	0,2	0,6
Castella i Lleó	190.294	189.942	190.745	0,2	-0,2
Castella -La Manxa	151.134	150.621	150.268	0,3	0,6
Catalunya	560.117	558.906	556.945	0,2	0,6
Comunitat Valenciana	362.789	361.797	357.879	0,3	1,4
Alacant	138.562	138.077	135.934	0,4	1,9
Castelló	41.706	41.639	41.249	0,2	1,1
València	182.521	182.081	180.696	0,2	1,0
Extremadura	81.547	81.307	80.546	0,3	1,2
Galícia	208.153	207.945	208.687	0,1	-0,3
Madrid, Comunitat de	418.866	417.721	412.770	0,3	1,5
Múrcia, Regió de	103.749	103.566	103.087	0,2	0,6
Navarra, Com. Foral de	47.501	47.432	47.647	0,1	-0,3
País Basc	169.466	169.206	169.579	0,2	-0,1
Rioja, La	25.190	25.148	25.360	0,2	-0,7
Ceuta	3.376	3.369	3.391	0,2	-0,4
Melilla	4.410	4.399	4.609	0,3	-4,3
Espanya	3.343.362	3.332.635	3.307.938	0,3	1,1

VARIACIÓ MENSUAL E INTERANUAL AFILIACIÓ MITJANA
EN EL RETA
MAIG 22 - ABRIL 22 - MAIG 21



La Comunitat Valenciana ocupa el cinquè lloc en increment interanual d'afiliacions en el Règim Especial de Treballadors Autònoms (1,4%), situant-se tres dècimes de punt per damunt de l'increment d'afiliació de la mitjana d'Espanya (1,1%). Alacant registra la taxa de variació interanual més elevada amb el 1,9%, huit dècimes de punt per damunt de la mitjana d'Espanya. La província de Castelló ostenta el mateix percentatge d'increment que Espanya i València una dècima de punt per davall.

La variació intermensual en la nostra Comunitat ha sigut d'un 0,3%, amb 992 afiliacions més, sent aquest increment idèntic a l'experimentat a Espanya, i que ha comptat amb 10.727 afiliacions més de persones treballadores autònomes. Atés el gènere, els treballadors autònoms en la Comunitat Valenciana representen el 63,2% del total de les afiliacions en aquest règim especial, augmentant un 0,2% respecte al mes anterior (510 més), mentre que les treballadores autònomes representen el 36,8% restant, havent augmentat un 0,4% (482 persones en termes absoluts) en relació amb el mes d'abril. Per nombre de persones treballadores autònomes, la Comunitat Valenciana ocupa el quart lloc precedida d'Andalusia, Catalunya i Madrid.