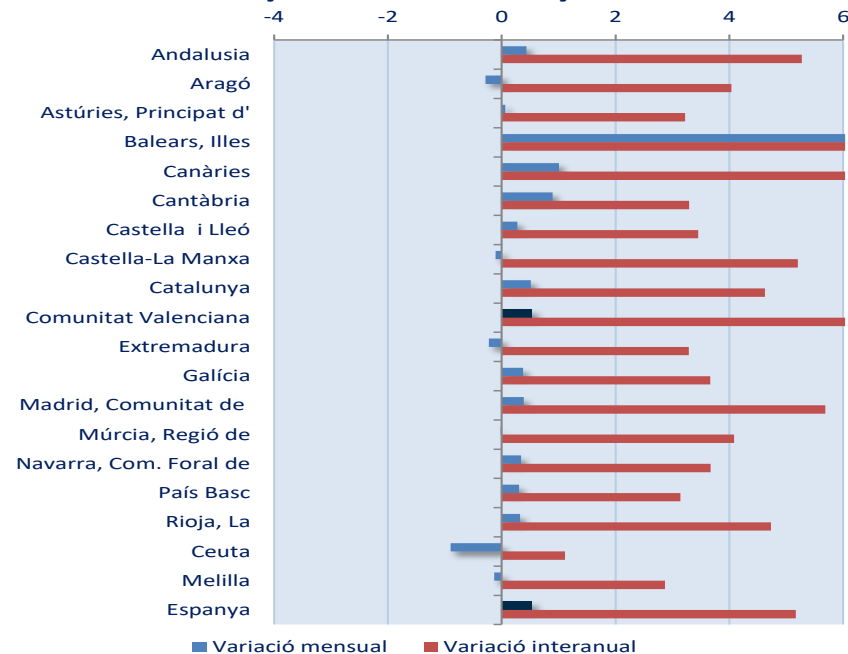


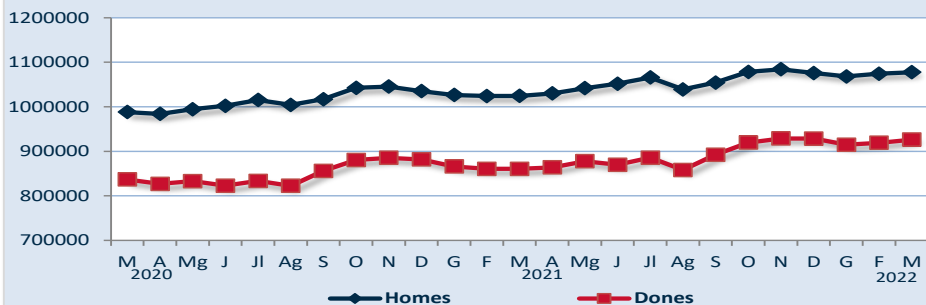
AFILIACIÓ A LA SEGURETAT SOCIAL. MARÇ 2022

	mar-22	feb-22	mar-21	Variació mensual	Variació interanual
Andalusia	3.234.727	3.220.812	3.072.698	0,4	5,3
Aragó	581.146	582.812	558.607	-0,3	4,0
Astúries, Principat d'	367.666	367.434	356.179	0,1	3,2
Balears, Illes	477.014	447.657	421.442	6,6	13,2
Canàries	832.764	824.459	764.192	1,0	9,0
Cantàbria	220.982	219.024	213.937	0,9	3,3
Castella i Lleó	923.244	920.695	892.442	0,3	3,5
Castella -La Manxa	735.274	736.088	698.931	-0,1	5,2
Catalunya	3.516.297	3.498.417	3.360.920	0,5	4,6
Comunitat Valenciana	2.003.687	1.993.117	1.884.812	0,5	6,3
Alacant	685.929	676.823	636.535	1,3	7,8
Castelló	246.261	246.468	234.037	-0,1	5,2
València	1.071.497	1.069.826	1.014.240	0,2	5,6
Extremadura	396.365	397.257	383.762	-0,2	3,3
Galícia	1.027.358	1.023.507	991.066	0,4	3,7
Madrid, Comunitat de	3.379.986	3.366.904	3.198.135	0,4	5,7
Múrcia, Regió de	618.262	618.377	594.021	0,0	4,1
Navarra, Com. Foral de	294.526	293.532	284.101	0,3	3,7
País Basc	976.540	973.547	946.818	0,3	3,1
Rioja, La	131.815	131.391	125.862	0,3	4,7
Ceuta	21.891	22.089	21.650	-0,9	1,1
Melilla	24.460	24.492	23.778	-0,1	2,9
Espanya	19.764.004	19.661.611	18.793.353	0,5	5,2

VARIACIÓ MENSUAL I INTERANUAL DE L'AFILIACIÓ A LA SEGURETAT SOCIAL
MARÇ 22 - FEBRER 22 - MARÇ 21



AFILIACIÓ A LA SEGURETAT SOCIAL PER GÈNERE
Comunitat Valenciana



La Comunitat Valenciana es manté consolidada en el tercer lloc en increment interanual d'afiliacions a la Seguretat Social (6,3%) a últim dia de mes, superant en 1,1 punts a la mitjana d'Espanya, ostentant novament la província d'Alacant la més alta afiliació en la nostra Comunitat amb un increment interanual del 7,8%, amb 2,6 punts per damunt de la mitjana nacional i 1,5 sobre la mitjana de les tres províncies valencianes, percentatges més elevats que els registrats el mes anterior.

La variació intermensual en la nostra Comunitat ofereix un saldo positiu del 0,5% (amb 10.570 noves afiliacions, 59 més que el mes anterior), sent aquest increment igual a la mitjana d'Espanya. L'afiliació masculina durant aquest últim mes en la nostra Comunitat s'ha incrementat un 0,3%, amb 3.454 afiliats més, mentre la femenina ho ha fet en un 0,8% amb 7.116 noves afiliades.