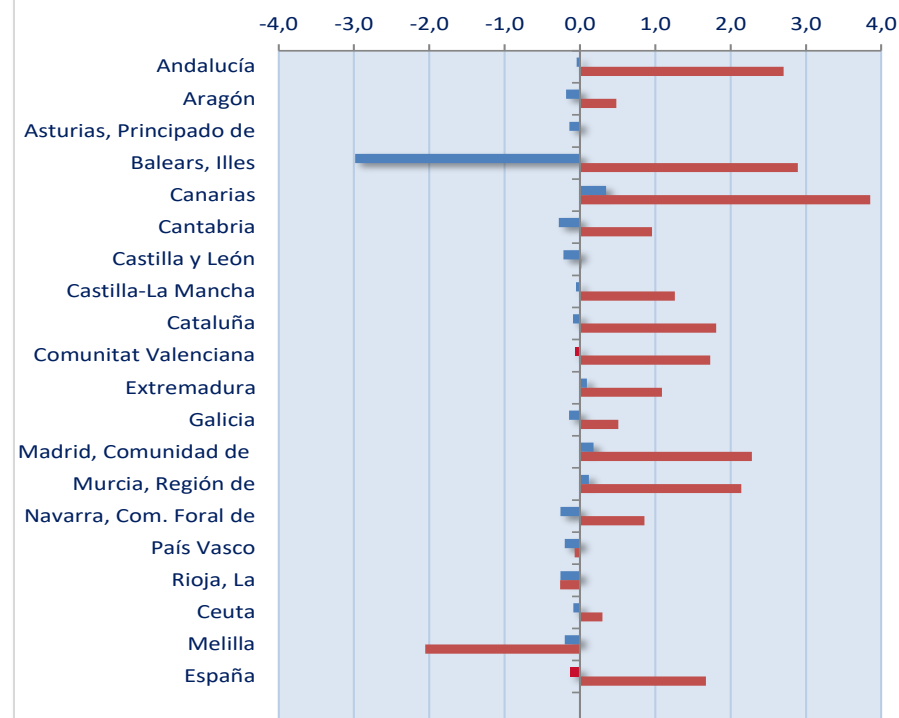


## AFILIACIÓN DE PERSONAS TRABAJADORAS EN EL RÉGIMEN ESPECIAL DE TRABAJADORES AUTÓNOMOS (RETA) NOVIEMBRE 2021

	nov-21	oct-21	nov-20	Variación mensual	Variación interanual
Andalucía	562.158	562.399	547.363	0,0	2,7
Aragón	100.475	100.659	99.991	-0,2	0,5
Asturias, Principado de	72.365	72.468	72.370	-0,1	0,0
Balears, Illes	93.435	96.307	90.809	-3,0	2,9
Canarias	133.861	133.396	128.896	0,3	3,9
Cantabria	41.524	41.641	41.130	-0,3	1,0
Castilla y León	190.396	190.817	190.360	-0,2	0,0
Castilla-La Mancha	150.592	150.670	148.720	-0,1	1,3
Cataluña	557.783	558.305	547.885	-0,1	1,8
<b>Comunitat Valenciana</b>	<b>359.807</b>	<b>360.047</b>	<b>353.697</b>	<b>-0,1</b>	<b>1,7</b>
<i>Alicante</i>	<i>137.044</i>	<i>137.169</i>	<i>134.159</i>	<i>-0,1</i>	<i>2,2</i>
<i>Castellón</i>	<i>41.357</i>	<i>41.447</i>	<i>40.806</i>	<i>-0,2</i>	<i>1,4</i>
<i>Valencia</i>	<i>181.406</i>	<i>181.431</i>	<i>178.732</i>	<i>0,0</i>	<i>1,5</i>
Extremadura	80.800	80.724	79.930	0,1	1,1
Galicia	208.883	209.185	207.825	-0,1	0,5
Madrid, Comunidad de	416.140	415.388	406.852	0,2	2,3
Murcia, Región de	103.530	103.408	101.357	0,1	2,1
Navarra, Com. Foral de	47.557	47.681	47.153	-0,3	0,9
País Vasco	169.214	169.557	169.336	-0,2	-0,1
Rioja, La	25.233	25.299	25.300	-0,3	-0,3
Ceuta	3.370	3.373	3.360	-0,1	0,3
Melilla	4.482	4.491	4.576	-0,2	-2,1
<b>España</b>	<b>3.321.605</b>	<b>3.325.815</b>	<b>3.266.910</b>	<b>-0,1</b>	<b>1,7</b>

## VARIACIÓN MENSUAL E INTERANUAL AFILIACIÓN RETA A LA SEGURIDAD SOCIAL NOVIEMBRE 21- OCTUBRE 21- NOVIEMBRE 20



A último día del mes de noviembre, la Comunitat Valenciana ocupaba el séptimo lugar en incremento interanual de afiliaciones en el Régimen Especial de Trabajadores Autónomos, con el mismo porcentaje de afiliación que la media de España (1,7%), siendo la provincia de Alicante la que lideraba la afiliación en la Comunitat Valenciana con un incremento interanual del 2,2%, con 2.885 afiliaciones más que en el mismo periodo del ejercicio anterior.

La variación intermensual en nuestra Comunitat se ha situado en el -0,1%, con 240 afiliaciones menos, siendo este porcentaje idéntico al recogido para España, que ha contado con 4.210 afiliaciones menos. En cuanto a la afiliación por género, los trabajadores autónomos en la Comunitat Valenciana representan el 63,35% del total de las afiliaciones en este régimen especial con 227.941 personas (228 menos que el mes anterior), mientras que las trabajadoras autónomas representan el 36,65% restante, siendo 131.866 personas en términos absolutos (12 afiliaciones menos que el mes anterior).