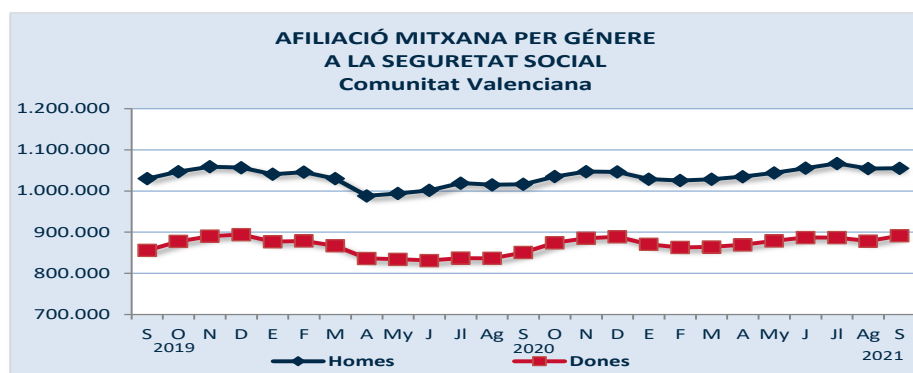
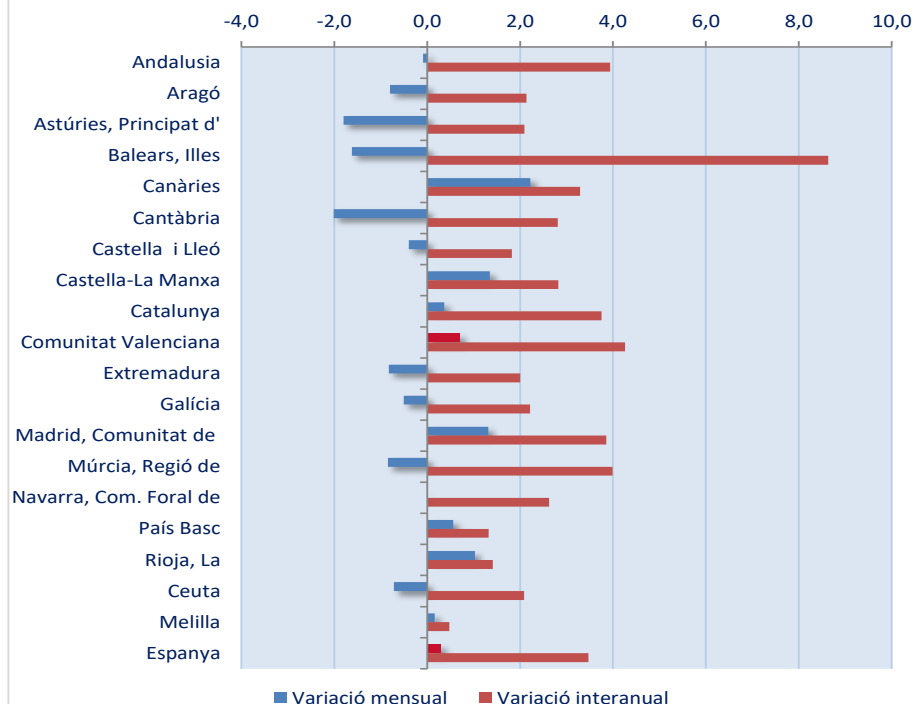


AFILIACIÓ MITJANA A LA SEGURETAT SOCIAL, SETEMBRE 2021

	set-21	ago-21	set-20	Variació mensual	Variació interanual
Andalusia	3.158.924	3.161.806	3.039.193	-0,1	3,9
Aragó	578.997	583.683	566.878	-0,8	2,1
Astúries, Principat d'	366.523	373.233	359.016	-1,8	2,1
Balears, Illes	543.260	552.221	500.077	-1,6	8,6
Canàries	797.488	780.174	772.083	2,2	3,3
Cantàbria	224.265	228.873	218.131	-2,0	2,8
Castella i Lleó	933.172	936.902	916.471	-0,4	1,8
Castella -La Manxa	740.943	731.067	720.601	1,4	2,8
Catalunya	3.478.568	3.465.918	3.352.732	0,4	3,8
Comunitat Valenciana	1.946.873	1.933.189	1.867.367	0,7	4,3
Alacant	676.753	674.192	647.932	0,4	4,4
Castelló	240.688	242.506	228.459	-0,7	5,4
València	1.029.432	1.016.492	990.976	1,3	3,9
Extremadura	404.900	408.272	396.952	-0,8	2,0
Galícia	1.034.229	1.039.470	1.011.799	-0,5	2,2
Madrid, Comunitat de	3.288.252	3.245.620	3.166.067	1,3	3,9
Múrcia, Regió de	605.572	610.742	582.315	-0,8	4,0
Navarra, Com. Foral de	294.109	294.089	286.595	0,0	2,6
País Basc	958.475	953.121	945.935	0,6	1,3
Rioja, La	131.182	129.846	129.354	1,0	1,4
Ceuta	21.674	21.830	21.231	-0,7	2,1
Melilla	23.706	23.668	23.594	0,2	0,5
Espanya	19.531.111	19.473.724	18.876.389	0,3	3,5

**VARIACIÓ MENSUAL I INTERANUAL DE L'AFILIACIÓ MITJANA A
SEGURETAT SOCIAL SETEMBRE 21 - AGOST 21 - SETEMBRE 20**



La Comunitat Valenciana presenta el segon millor registre (4,3%) en increment interanual d'afiliacions mitjanes a la Seguretat Social, superant en huit dècimes de punt a la mitjana d'Espanya. La província de Castelló és la que lidera l'afiliació mitjana interanual en la nostra Comunitat amb el 5,4%.

La variació intermensual en la nostra Comunitat se situa en el 0,7%, quatre dècimes de punt per damunt de la mitjana espanyola. Atés el sexe, durant aquest últim mes l'afiliació masculina en la Comunitat Valenciana ha crescut un 0,08% mentre la femenina ho ha fet en un 1,5%.