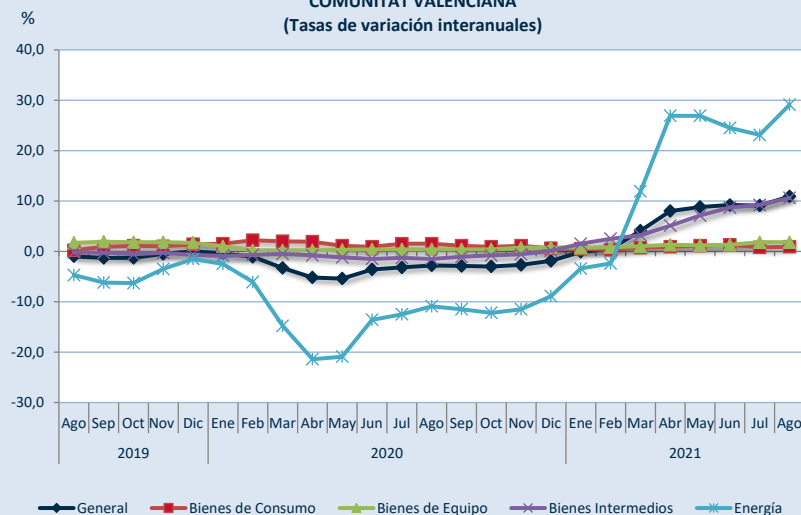


ÍNDICE DE PRECIOS INDUSTRIALES SEGÚN DESTINO ECONÓMICO
 COMUNITAT VALENCIANA
 (Tasas de variación interanuales)


El IPRI en la Comunitat Valenciana en agosto de 2021 ha aumentado un 1,2% respecto al mes anterior y un 10,9% en términos interanuales. En España estos porcentajes se han situado en el 1,9% y 18%, respectivamente.

Estos repuntes se han debido en gran medida al encarecimiento de la energía que ha subido un 29,1% en nuestra Comunitat respecto a agosto de 2020. Por su parte, en bienes de equipo ha aumentado un 10,6%, en bienes de equipo un 1,8% y en bienes de consumo un 0,9%.

ÍNDICE DE PRECIOS INDUSTRIALES (IPRI), Agosto 2021

Base 2015

Comunidades Autónomas	ÍNDICE	Variación mensual	Variación anual
Andalucía	122,6	1,6	31,0
Aragón	119,8	2,1	16,8
Asturias, Principado de	140,4	5,8	45,5
Balears, Illes	130,2	5,8	34,8
Canarias	132,8	5,8	36,3
Cantabria	116,0	2,3	18,2
Castilla y León	113,4	2,1	13,6
Castilla-La Mancha	115,7	0,8	15,8
Cataluña	113,1	1,0	11,8
Comunitat Valenciana	112,7	1,2	10,9
Extremadura	113,1	1,5	10,3
Galicia	117,3	2,3	17,6
Madrid, Comunidad de	115,1	3,7	20,4
Murcia, Región de	121,1	1,1	24,2
Navarra, Comunidad Foral de	110,7	1,9	9,4
País Vasco	119,2	1,6	18,6
Rioja, La	110,0	1,4	6,2
España	116,9	1,9	18,0