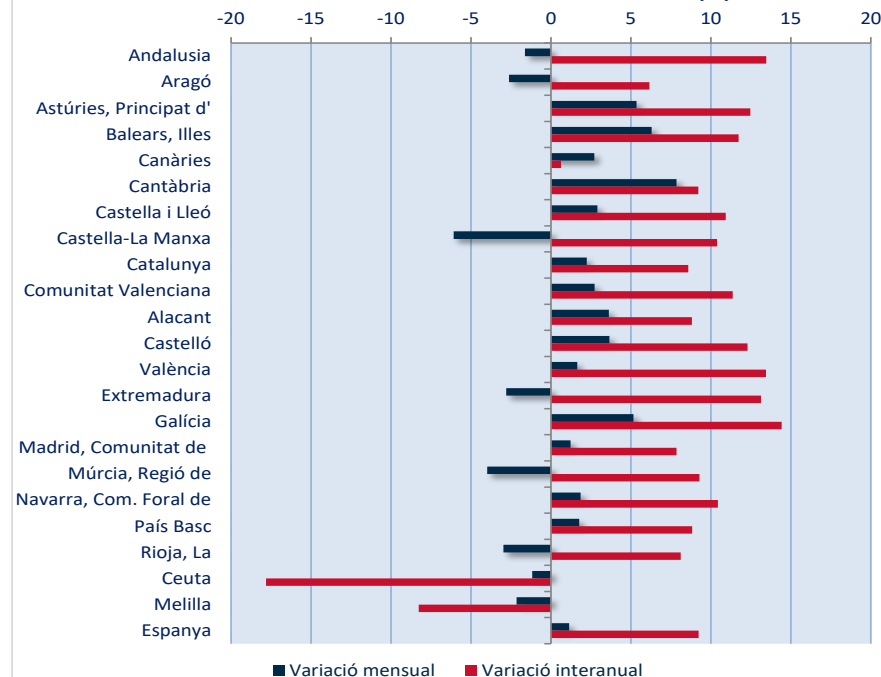




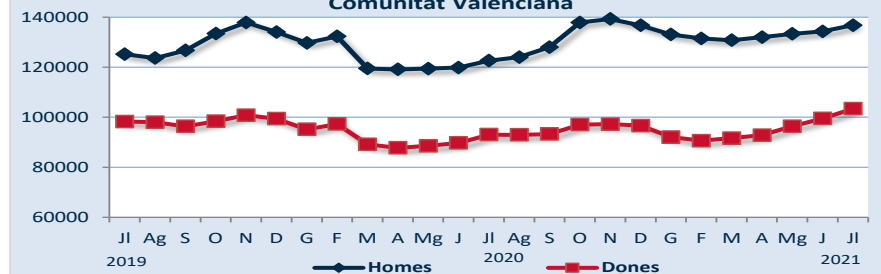
AFILIACIÓ D'ESTRANGERS A LA SEGURETAT SOCIAL. JULIOL, 2021

Comunitat Autònoma	jul-21	jun-21	jul-20	Variació mensual	Variació interanual
Andalusia	243.426	247.428	214.534	-1,6	13,5
Aragó	86.677	89.003	81.641	-2,6	6,2
Astúries, Principat d'	17.100	16.231	15.203	5,4	12,5
Balears, Illes	110.322	103.776	98.735	6,3	11,7
Canàries	91.247	88.841	90.674	2,7	0,6
Cantàbria	14.585	13.522	13.354	7,9	9,2
Castella i Lleó	66.254	64.380	59.727	2,9	10,9
Castella-La Manxa	72.138	76.799	65.350	-6,1	10,4
Catalunya	549.527	537.507	506.070	2,2	8,6
Comunitat Valenciana	240.187	233.801	215.654	2,7	11,4
Alacant	96.513	93.143	88.692	3,6	8,8
Castelló	35.849	34.581	31.923	3,7	12,3
València	107.825	106.077	95.039	1,6	13,5
Extremadura	13.621	14.013	12.039	-2,8	13,1
Galícia	46.141	43.874	40.324	5,2	14,4
Madrid, Comunitat de	450.527	445.034	417.725	1,2	7,9
Múrcia, Regió de	90.557	94.306	82.863	-4,0	9,3
Navarra, Com. Foral de	30.030	29.481	27.190	1,9	10,4
País Basc	73.258	71.982	67.312	1,8	8,8
Rioja, La	16.568	17.073	15.323	-3,0	8,1
Ceuta	2.031	2.055	2.471	-1,2	-17,8
Melilla	3.685	3.766	4.017	-2,2	-8,3
Espanya	2.217.881	2.192.872	2.030.206	1,1	9,2

**VARIACIÓ MENSUAL I INTERANUAL D'AFILIACIÓ D'EXTRANGERS
A LA SEGURETAT SOCIAL
JULIOL 2021 - JUNY 2021 - JULIOL 2020 (%)**



**AFILIACIÓ D'ESTRANGERS PER GÈNERE
A LA SEGURETAT SOCIAL
Comunitat Valenciana**



La Comunitat Valenciana registra un creixement interanual superior en 2,2 punts a la mitjana espanyola en l'afiliació de persones estrangeres a la seguretat social, sent la província de València la que presenta un millor registre amb un augment del 13,5%. L'increment intermensual en la nostra Comunitat se situa en el 2,7%, sent 1,6 punts superior al registrat per a Espanya. Atés el gènere, l'afiliació de treballadors estrangers en la Comunitat Valenciana ha ascendit un 1,8% en l'últim mes, mentre que l'afiliació femenina estrangera ho ha fet en un 3,9%.