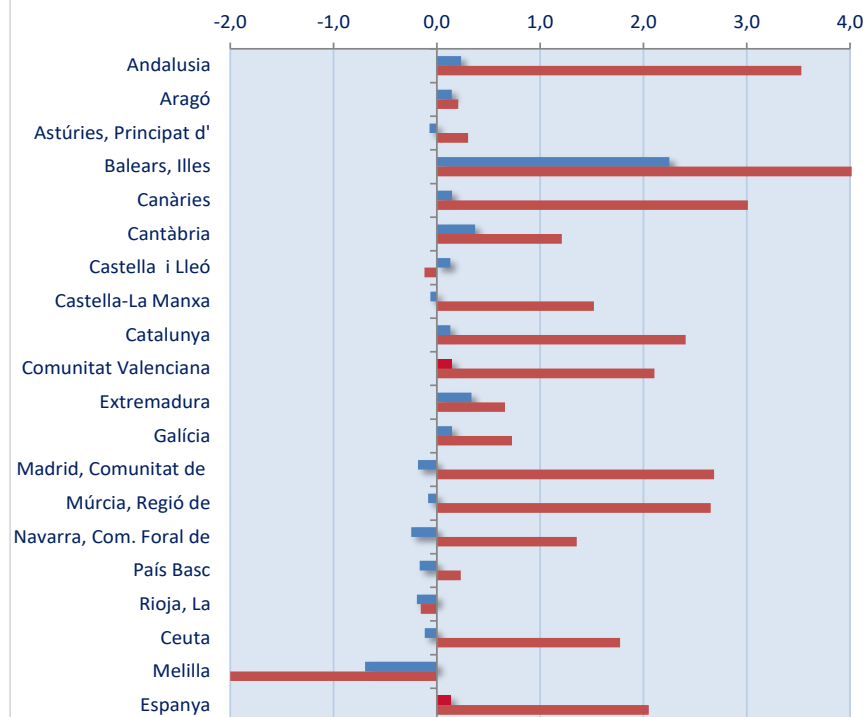


AFILIACIÓ PERSONES TREBALLADORES EN EL RÈGIM ESPECIAL TREBALL AUTONOM (R.E.T.A.) JUNY 2021

	jun-21	mai-21	jun-20	Variació mensual	Variació interanual
Andalusia	559.148	557.843	540.097	0,2	3,5
Aragó	100.578	100.433	100.371	0,1	0,2
Astúries, Principat d'	72.597	72.649	72.379	-0,1	0,3
Balears, Illes	96.252	94.133	92.371	2,3	4,2
Canàries	130.996	130.804	127.166	0,1	3,0
Cantàbria	41.546	41.393	41.049	0,4	1,2
Castella i Lleó	190.948	190.700	191.178	0,1	-0,1
Castella -La Manxa	150.268	150.361	148.019	-0,1	1,5
Catalunya	557.581	556.858	544.472	0,1	2,4
Comunitat Valenciana	358.471	357.946	351.080	0,1	2,1
Alacant	136.284	135.984	132.946	0,2	2,5
Castelló	41.476	41.292	40.744	0,4	1,8
València	180.711	180.670	177.390	0,0	1,9
Extremadura	81.004	80.733	80.473	0,3	0,7
Galícia	208.990	208.686	207.482	0,1	0,7
Madrid, Comunitat de	411.876	412.626	401.109	-0,2	2,7
Múrcia, Regió de	102.978	103.064	100.319	-0,1	2,7
Navarra, Com. Foral de	47.492	47.610	46.858	-0,2	1,4
País Basc	169.189	169.470	168.796	-0,2	0,2
Rioja, La	25.273	25.322	25.312	-0,2	-0,2
Ceuta	3.385	3.389	3.326	-0,1	1,8
Melilla	4.566	4.598	4.700	-0,7	-2,9
Espanya	3.313.138	3.308.618	3.246.557	0,1	2,1

**VARIACIÓ MENSUAL E INTERANUAL AFILIACIÓ RETA
JUNY 21- MAIG 21- JUNY 2020**



La Comunitat Valenciana ocupa el seté lloc en increment interanual d'afiliacions en el Règim Especial de Treballadors Autònoms, situant-se amb el mateix percentatge d'increment que la mitjana d'Espanya, sent la província d'Alacant la que lidera l'afiliació en la Comunitat amb un increment interanual del 2,5%, amb 3.338 afiliacions més que en el mateix període de l'exercici anterior.

La variació intermensual en la nostra Comunitat s'ha situat en el 0,1%, amb 525 noves afiliacions, sent aquest percentatge idèntic al recollit per a Espanya. Quant a l'afiliació per gènere, els treballadors autònoms en la Comunitat Valenciana representen el 63,5% del total de les afiliacions en aquest règim especial amb 227.538 persones, mentre que les treballadores autònomes representen el 36,5% restant, sent 130.933 persones en termes absoluts.