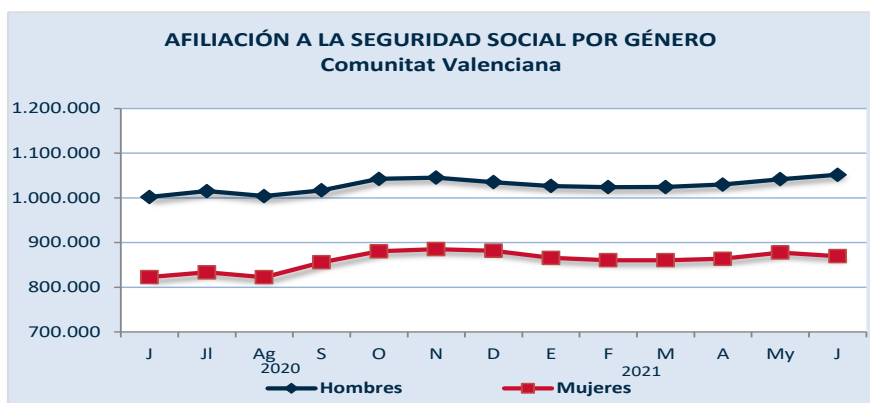
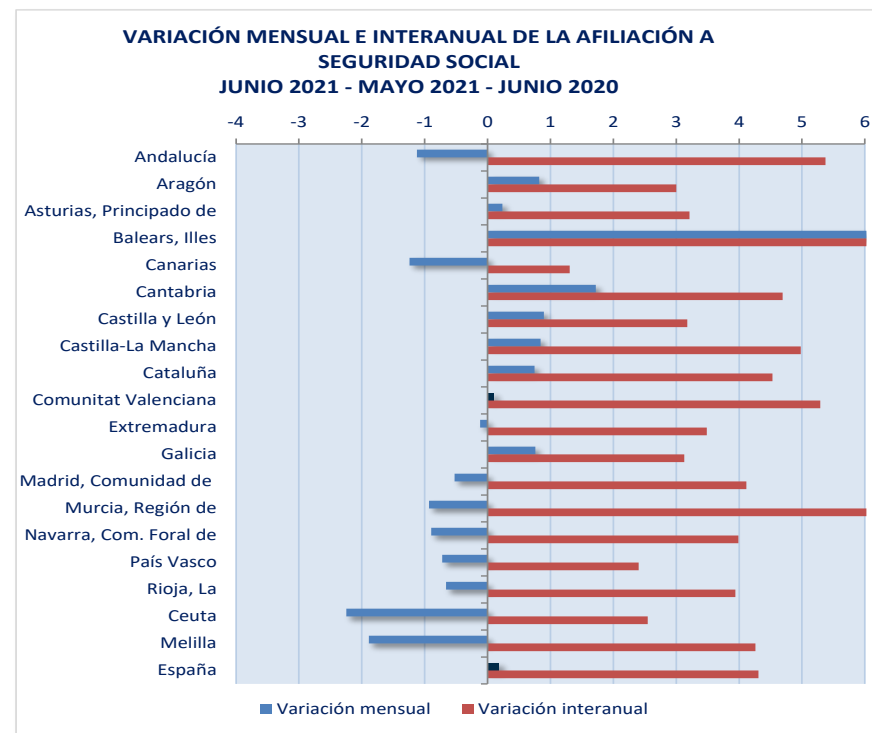


AFILIACIÓN A LA SEGURIDAD SOCIAL. JUNIO 2021

	jun-21	may-21	jun-20	Variación mensual	Variación interanual
Andalucía	3.114.208	3.149.583	2.955.439	-1,1	5,4
Aragón	583.691	578.926	566.685	0,8	3,0
Asturias, Principado de	363.560	362.698	352.250	0,2	3,2
Balears, Illes	528.355	471.623	495.696	12,0	6,6
Canarias	764.508	774.113	754.651	-1,2	1,3
Cantabria	220.736	217.003	210.839	1,7	4,7
Castilla y León	917.740	909.582	889.500	0,9	3,2
Castilla-La Mancha	730.812	724.700	696.145	0,8	5,0
Cataluña	3.458.577	3.432.923	3.308.724	0,7	4,5
Comunitat Valenciana	1.921.335	1.919.379	1.824.795	0,1	5,3
Alicante	665.929	657.537	631.850	1,3	5,4
Castellón	238.414	235.505	221.232	1,2	7,8
Valencia	1.016.992	1.026.337	971.713	-0,9	4,7
Extremadura	397.488	397.963	384.096	-0,1	3,5
Galicia	1.016.686	1.008.995	985.842	0,8	3,1
Madrid, Comunidad de	3.235.244	3.252.370	3.107.380	-0,5	4,1
Murcia, Región de	613.209	618.974	577.648	-0,9	6,2
Navarra, Com. Foral de	288.025	290.624	276.982	-0,9	4,0
País Vasco	951.596	958.492	929.264	-0,7	2,4
Rioja, La	129.512	130.372	124.600	-0,7	3,9
Ceuta	21.473	21.966	20.940	-2,2	2,5
Melilla	23.765	24.222	22.794	-1,9	4,3
España	19.280.520	19.244.508	18.484.270	0,2	4,3



La Comunitat Valenciana ocupa el cuarto puesto en incremento interanual en afiliaciones a la Seguridad Social (5,3%), superando en diez décimas de punto a la media de España, siendo la provincia de Castellón la que lidera la afiliación con un incremento interanual del 7,8%.

La variación intermensual en nuestra Comunitat ofrece un saldo positivo del 0,1%, situándose una décima de punto por debajo de la media de España. La afiliación masculina ha crecido un 1,0% mientras que la femenina se ha reducido en un 0,9%. La comunidad con mayor afiliación en el mes de junio ha sido Illes Balears 12%, seguida de Castilla-León con el 0,9% y Aragón, Galicia y Castilla-La Mancha con el 0,8%.