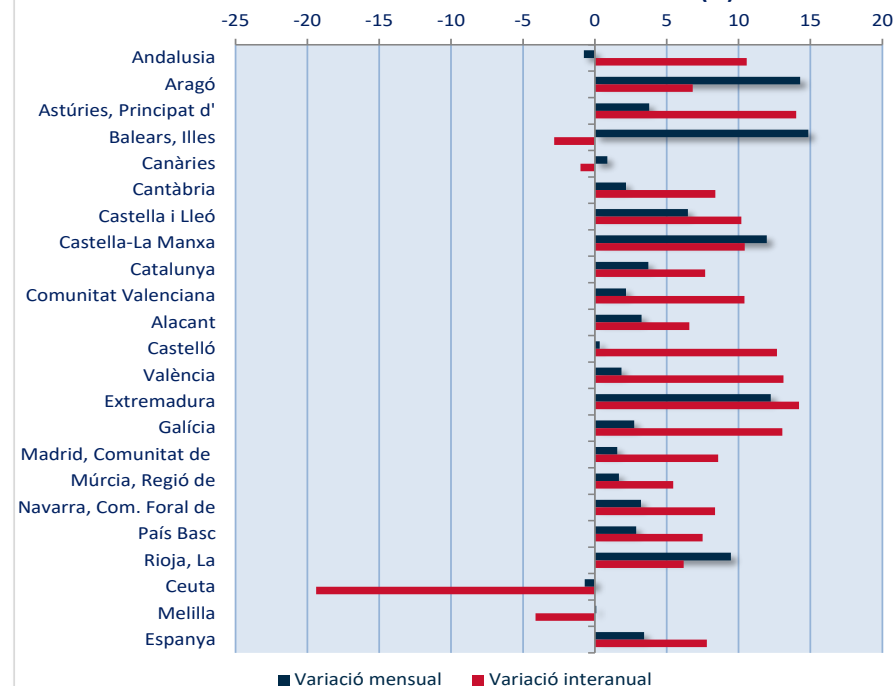




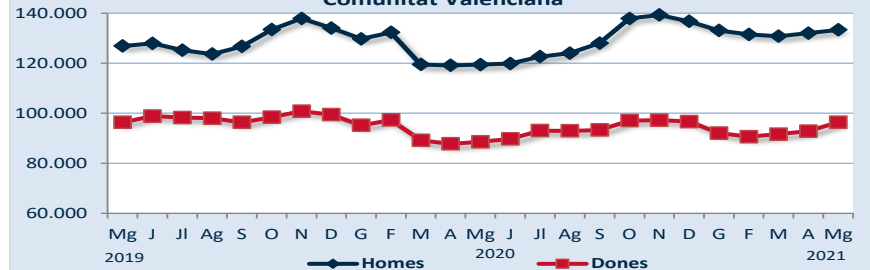
AFILIACIÓ D'ESTRANGERS A LA SEGURETAT SOCIAL. MAIG, 2021

| Comunitat Autònoma | mai-21 | abr-21 | mai-20 | Variació mensual | Variació interanual |
|-----------------------------|------------------|------------------|------------------|------------------|---------------------|
| Andalusia | 280.787 | 282.923 | 253.954 | -0,8 | 10,6 |
| Aragó | 86.816 | 75.966 | 81.275 | 14,3 | 6,8 |
| Astúries, Principat d' | 15.767 | 15.193 | 13.830 | 3,8 | 14,0 |
| Balears, Illes | 88.059 | 76.669 | 90.613 | 14,9 | -2,8 |
| Canàries | 88.228 | 87.469 | 89.125 | 0,9 | -1,0 |
| Cantàbria | 12.711 | 12.441 | 11.728 | 2,2 | 8,4 |
| Castella i Lleó | 61.730 | 57.973 | 56.021 | 6,5 | 10,2 |
| Castella-La Manxa | 73.309 | 65.481 | 66.392 | 12,0 | 10,4 |
| Catalunya | 519.669 | 501.051 | 482.592 | 3,7 | 7,7 |
| Comunitat Valenciana | 229.694 | 224.817 | 208.031 | 2,2 | 10,4 |
| <i>Alacant</i> | <i>89.589</i> | <i>86.773</i> | <i>84.057</i> | <i>3,2</i> | <i>6,6</i> |
| <i>Castelló</i> | <i>33.167</i> | <i>33.055</i> | <i>29.435</i> | <i>0,3</i> | <i>12,7</i> |
| <i>València</i> | <i>106.938</i> | <i>104.989</i> | <i>94.539</i> | <i>1,9</i> | <i>13,1</i> |
| Extremadura | 14.643 | 13.047 | 12.821 | 12,2 | 14,2 |
| Galícia | 42.381 | 41.253 | 37.490 | 2,7 | 13,0 |
| Madrid, Comunitat de | 441.761 | 434.994 | 406.855 | 1,6 | 8,6 |
| Múrcia, Regió de | 99.675 | 98.034 | 94.529 | 1,7 | 5,4 |
| Navarra, Com. Foral de | 29.854 | 28.926 | 27.548 | 3,2 | 8,4 |
| País Basc | 71.068 | 69.079 | 66.109 | 2,9 | 7,5 |
| Rioja, La | 17.478 | 15.968 | 16.461 | 9,5 | 6,2 |
| Ceuta | 2.138 | 2.153 | 2.652 | -0,7 | -19,4 |
| Melilla | 3.849 | 3.845 | 4.015 | 0,1 | -4,1 |
| Espanya | 2.179.617 | 2.107.282 | 2.022.041 | 3,4 | 7,8 |

**VARIACIÓ MENSUAL I INTERANUAL D'AFILIACIÓ D'EXTRANGERS
A LA SEGURETAT SOCIAL
MAIG 2021 - ABRIL 2021 - MAIG 2020 (%)**



**AFILIACIÓ D'ESTRANGERS PER GÈNERE
A LA SEGURETAT SOCIAL
Comunitat Valenciana**



La Comunitat Valenciana registra un creixement interanual superior en 2,6 punts a la mitjana espanyola en l'afiliació de persones estrangeres a la seguretat social, sent la província de València la que presenta un millor registre amb un augment del 13,1%. L'increment intermensual en la nostra Comunitat se situa en el 2,2%, sent 1,2 punts inferior al registrat per a Espanya. Atés el gènere, l'afiliació de treballadors estrangers en la Comunitat Valenciana ha ascendit un 1% en l'últim mes, mentre que l'afiliació femenina estrangera ho ha fet en un 3,8%.