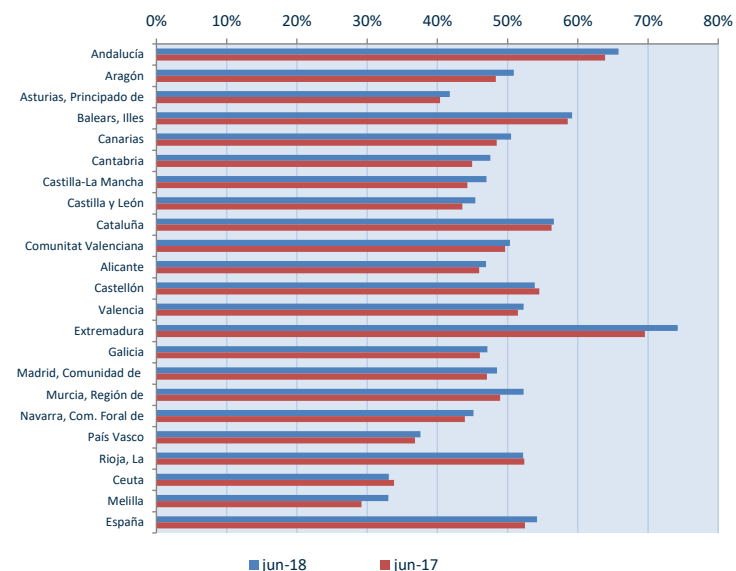


**BENEFICIARIOS DE PRESTACIONES POR DESEMPLEO Y TASA DE COBERTURA**

	Junio-2018		Mayo-2018		Junio-2017	
	Beneficiarios	Tasa Cobertura	Beneficiarios	Tasa Cobertura	Beneficiarios	Tasa Cobertura
Andalucía	519.758	65,80%	511.521	63,91%	523.080	63,88%
Aragón	31.060	50,88%	31.540	49,12%	32.135	48,32%
Asturias, Principado de	29.461	41,79%	30.259	41,10%	30.467	40,37%
Balears, Illes	21.662	59,20%	22.955	58,75%	22.764	58,57%
Canarias	105.333	50,49%	104.477	49,18%	106.615	48,44%
Cantabria	16.466	47,56%	17.116	46,08%	17.442	44,96%
Castilla-La Mancha	81.347	46,99%	85.387	47,64%	79.208	44,26%
Castilla y León	64.315	45,40%	68.381	45,45%	67.817	43,56%
Cataluña	209.506	56,59%	212.179	55,03%	220.258	56,27%
<b>Comunitat Valenciana</b>	<b>184.831</b>	<b>50,34%</b>	<b>180.813</b>	<b>48,31%</b>	<b>194.992</b>	<b>49,66%</b>
- Alicante	67.945	46,94%	68.989	46,44%	70.007	45,96%
- Castellón	20.703	53,88%	20.771	52,50%	22.403	54,52%
- Valencia	96.183	52,28%	91.053	48,92%	102.582	51,48%
Extremadura	72.688	74,24%	76.403	73,92%	73.125	69,55%
Galicia	80.125	47,11%	83.580	47,30%	87.363	46,06%
Madrid, Comunidad de	170.281	48,50%	169.405	46,95%	178.702	47,05%
Murcia, Región de	51.969	52,28%	49.988	49,40%	50.545	48,94%
Navarra, Com. Foral de	14.473	45,15%	13.838	41,51%	15.791	43,93%
País Vasco	45.285	37,58%	43.653	35,54%	48.325	36,81%
Rioja, La	8.228	52,23%	7.942	49,95%	8.801	52,39%
Ceuta	3.948	33,09%	3.845	32,52%	4.229	33,82%
Melilla	3.410	33,01%	3.189	31,62%	3.324	29,20%
<b>España</b>	<b>1.714.146</b>	<b>54,20%</b>	<b>1.716.471</b>	<b>52,77%</b>	<b>1.764.983</b>	<b>52,48%</b>

**EVOLUCIÓN INTERANUAL DE LA TASA DE COBERTURA JUNIO 2018 - JUNIO 2017 (%)**



La Comunitat Valenciana incrementa 0,7 puntos la tasa de cobertura de beneficiarios por desempleo con respecto al año anterior, encontrándose 3,9 puntos por debajo de la media nacional. El incremento de la tasa de cobertura en España ha sido de 1,7 puntos respecto a junio de 2017. La provincia de Castellón presenta la mejor tasa en nuestra Comunitat, porcentaje inferior en 0,3 puntos al de la media de España.

Por Comunidades Autónomas, la Comunitat Valenciana vuelve a situarse este último mes en el noveno lugar, ocupando los primeros puestos Extremadura, con el 74,24%, Andalucía con el 65,80% y en tercer lugar Illes Balears con el 59,20%.