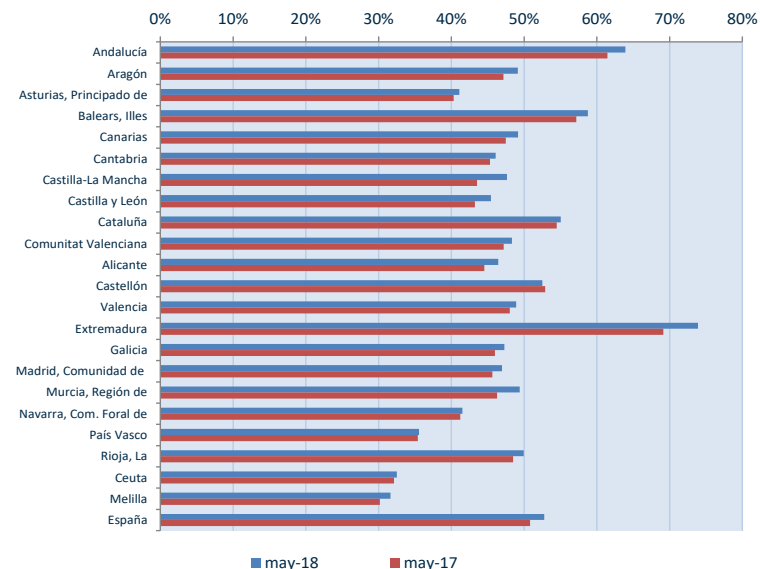


BENEFICIARIOS DE PRESTACIONES POR DESEMPLEO Y TASA DE COBERTURA

	Mayo-2018		Abril-2018		Mayo-2017	
	Beneficiarios	Tasa Cobertura	Beneficiarios	Tasa Cobertura	Beneficiarios	Tasa Cobertura
Andalucía	511.521	63,91%	514.847	63,30%	505.519	61,45%
Aragón	31.540	49,12%	33.963	49,86%	32.427	47,15%
Asturias, Principado de	30.259	41,10%	31.339	41,41%	31.991	40,31%
Balears, Illes	22.955	58,75%	33.422	73,25%	23.692	57,18%
Canarias	104.477	49,18%	104.147	48,86%	105.802	47,49%
Cantabria	17.116	46,08%	18.055	47,13%	18.724	45,31%
Castilla-La Mancha	85.387	47,64%	89.343	48,28%	81.920	43,53%
Castilla y León	68.381	45,45%	71.889	46,19%	71.463	43,23%
Cataluña	212.179	55,03%	221.714	55,57%	223.106	54,48%
Comunitat Valenciana	180.813	48,31%	183.663	48,26%	189.712	47,18%
- Alicante	68.989	46,44%	71.549	46,96%	70.103	44,54%
- Castellón	20.771	52,50%	20.637	51,54%	22.783	52,91%
- Valencia	91.053	48,92%	91.477	48,61%	96.826	48,03%
Extremadura	76.403	73,92%	79.833	75,23%	75.065	69,14%
Galicia	83.580	47,30%	87.892	48,21%	91.824	45,99%
Madrid, Comunidad de	169.405	46,95%	173.563	46,83%	177.005	45,63%
Murcia, Región de	49.988	49,40%	50.584	48,18%	48.595	46,27%
Navarra, Com. Foral de	13.838	41,51%	14.714	42,62%	15.160	41,22%
País Vasco	43.653	35,54%	45.584	36,49%	47.516	35,39%
Rioja, La	7.942	49,95%	8.193	48,39%	8.365	48,50%
Ceuta	3.845	32,52%	3.964	32,99%	4.111	32,12%
Melilla	3.189	31,62%	2.878	31,21%	3.520	30,18%
España	1.716.471	52,77%	1.769.587	53,04%	1.759.517	50,83%

EVOLUCIÓN INTERANUAL DE LA TASA DE COBERTURA MAYO 2018 - MAYO 2017 (%)



La Comunitat Valenciana incrementa 1,1 puntos la tasa de cobertura de beneficiarios por desempleo con respecto al año anterior, encontrándose 4,5 puntos por debajo de la media nacional. El incremento de la tasa de cobertura en España ha sido de 1,9 puntos respecto a mayo de 2017. La provincia de Castellón presenta la mejor tasa en nuestra Comunitat, porcentaje inferior en 0,3 puntos al de la media de España.

Por Comunidades Autónomas, la Comunitat Valenciana se sitúa durante este último mes en el noveno lugar, ocupando los primeros puestos Extremadura, por encima del 73%, Andalucía con el 63,91% y en tercer lugar Illes Balears con el 58,75%.